



Fiche commune

MARLIEUX 2014

Objectif du document :

- Présenter les données opérationnelles de la commune
- Présenter les contributions de la commune

Paramètres du document :

- Les données opérationnelles utilisées sont celles de la dernière année légale
- Elles couvrent une année entière du 1er janvier au 31 décembre
- Les valeurs de population DGF sont fournies par la Préfecture de l'Ain (année n-1)

Définitions et commentaires :

Les interventions des Services d'Incendie et de Secours sont classées selon leur nature en 5 familles définies par le Ministère de l'Intérieur :

- Les Accidents de la Circulation, outre les événements routiers intègrent la circulation aérienne, fluviale et ferroviaire.
- Les Incendies regroupent les sinistres relatifs aux feux de toutes natures.
- Le Secours à Personne n'appelle pas de définition plus détaillée.
- Le RT ou Risque technologique reprend les opérations qui concernent des produits chimiques, bactériologiques ou radioactifs où leurs effets. Les fuites de Gaz où les pollutions en composent la majorité.
- Les Opérations Diverses sont les autres opérations : sauvetage d'animaux, prévention des risques de toutes sortes, inondations, effondrements, éboulements, menaces diverses, etc.

Précisions sur les données :

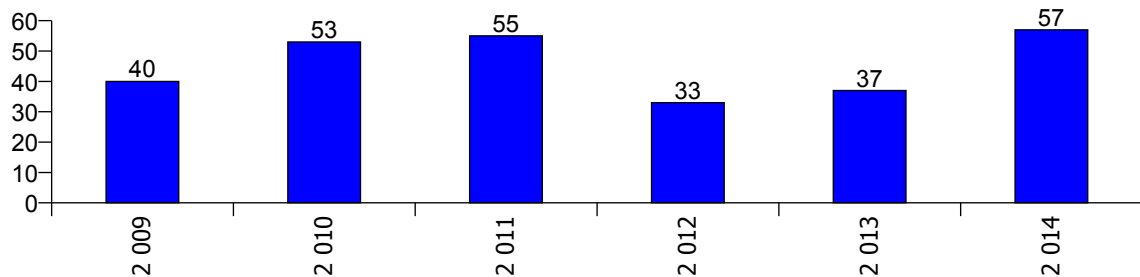
- Une intervention correspond à un événement opérationnel depuis le premier appel au numéro d'urgence 112, 18 jusqu'au dernier retour d'engin
- Une sortie de secours est enregistrée par chaque centre qui participe à une intervention pour la totalité de sa participation : une intervention peut donner lieu à plusieurs sorties de secours, une dans chaque centre présent
- Une sortie d'engin est dénombrée à chaque véhicule qui est engagé sur une sortie de secours
- La charge opérationnelle en nombre d'Homme / Heure (H/h) se calcule à partir du cumul du temps passé par les sapeurs-pompiers sur une intervention : 3 sapeurs-pompiers engagés pendant 30 minutes dans une sortie d'un engin pour un secours à personnes comptent pour $3 \text{ H} \times 0,5 \text{ h} = 1,5 \text{ H/h}$

Précisions pour les communes disposant d'un Centre de Première Intervention Non Intégré (CPINI): Les graphes du chapitre DETAIL, pour des motifs techniques, ne comprennent que les personnels relevant du Corps Départemental. Les engins utilisent un compte forfaitaire d'un Véhicule quand le CPINI est présent.

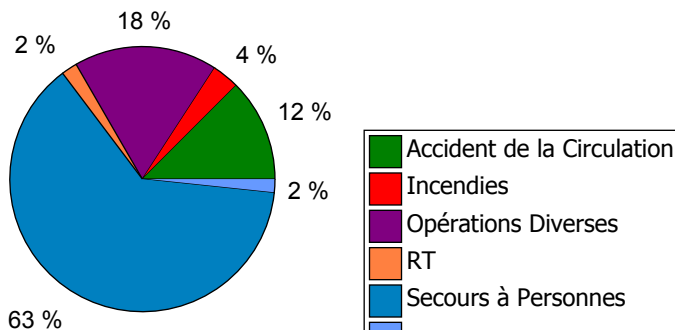
Informations générales

Population (INSEE)	932 hab.	Nb d'interventions pour 1000 hab.		Délai moyen d'arrivée des secours
Superficie	17 km ²	MARLIEUX	61	16:24
		DEPARTEMENT	56	

Evolution de l'activité opérationnelle



Activité opérationnelle de l'année 2014



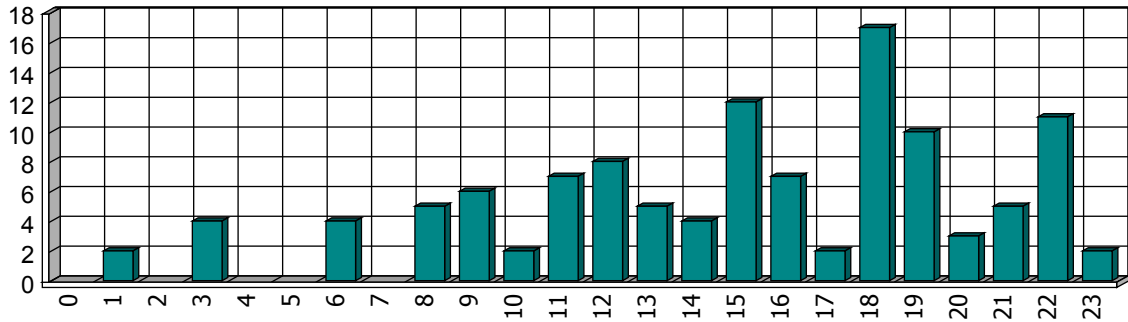
Répartition des Interventions par famille de sinistre	Nb inter	Charge OPS (hommes x heures)
Accident de la Circulation	7	38
Incendies	2	80
Opérations Diverses	11	8
RT	1	4
Secours à Personnes	36	191
Somme :	57	319

Centre origine des secours	Nb sorties secours	Délai moyen SLL (en mn)	Engins engagés	Pourcentage
MARLIEUX / SPVR	50	13	44	45,05 %
ST PAUL DE VARAX	44	15	51	39,64 %
VILLARS LES DOMBES	7	17	9	6,31 %
CHATILLON CHALARONNE	5	13	5	4,50 %
BOURG EN BRESSE	3	31	4	2,70 %
AUTRES	2			1,80 %
Somme :	111			100,00 %

Détails

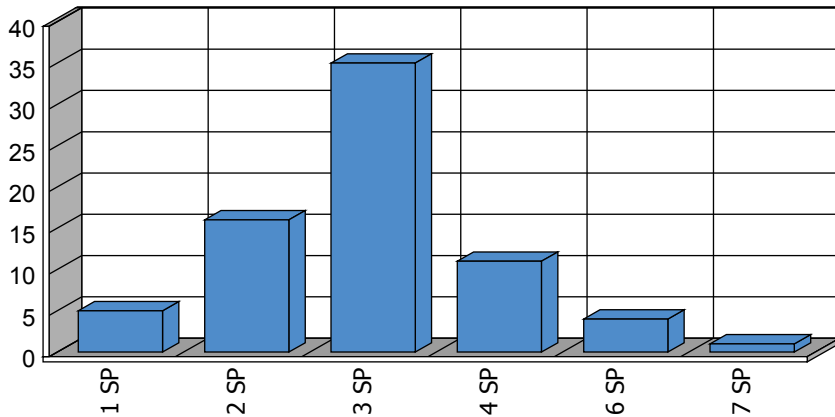
Nombre d'interventions

Répartition horaire des interventions



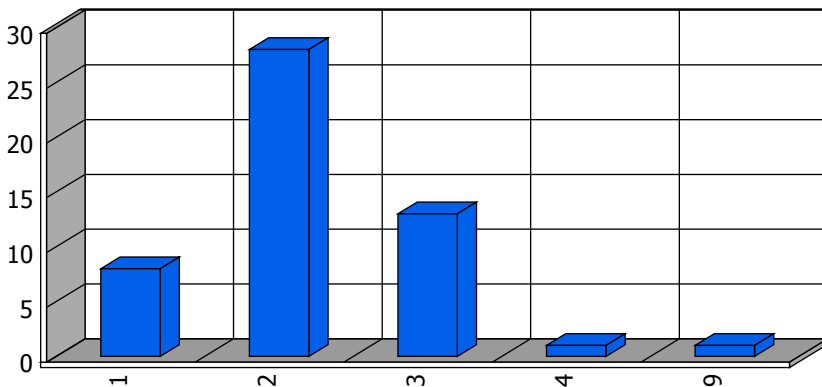
Effectifs engagés par intervention

Nombre d'interventions



Engins engagés par intervention

Nombre d'interventions



Nbre de véhicules engagés